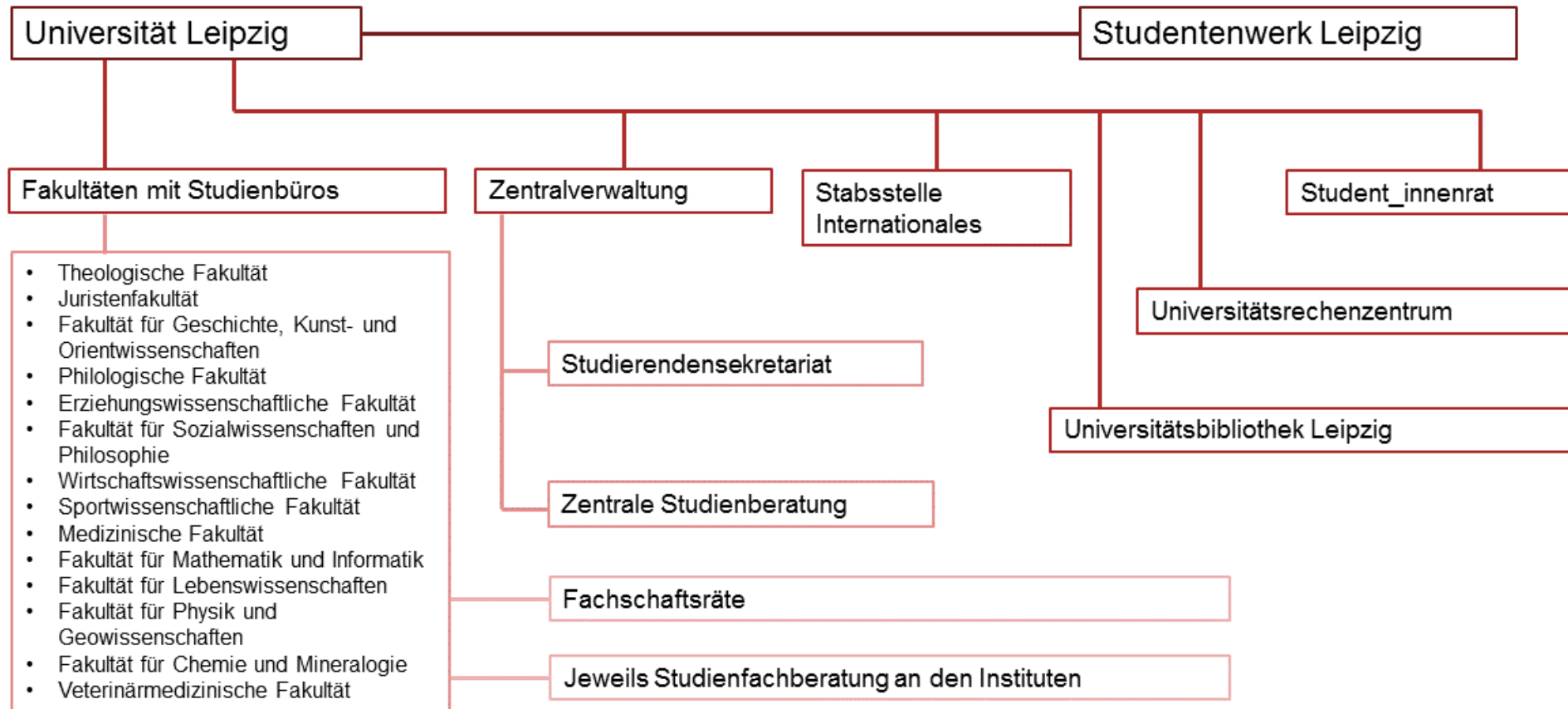




ORGANIGRAMM DER BERATUNGSSTELLEN



Überblick der Beratungsstellen

Beratungsstelle	Beratung zu
Zentrale Studienberatung der Universität Leipzig ➔ Link	<ul style="list-style-type: none"> • Informationen zu Voraussetzungen, Studium • spezielle fächerübergreifende Fragen • Hochschul-, Studiengang- bzw. Fachwechsel • Lehramtsberatung • Zweifel im Studium und Abbruchgedanken
Studierendensekretariat ➔ Link	<ul style="list-style-type: none"> • Immatrikulation und Exmatrikulation • Rückmeldung und Semesterbeitrag • UniCard • Studienstatus • Teilzeit-, Doppel-, Parallel- oder Zweitstudium • Studiengebühren
Studienbüros der Fakultäten ➔ Link	<ul style="list-style-type: none"> • Fragen zur Moduleinschreibung • Beratung von Studieninteressierten bei der Studienwahl • Betreuung von Studienanfänger*innen • Unterstützung Studierender bei studienfachübergreifenden Anliegen • Unterstützung bei administrativen Prozessen
Studienfachberatung der Institute ➔ Link (Die Studienfachberatung Ihres Studiengangs finden Sie rechts oben bei Ihrem Studiengang unter "Kontakt")	<ul style="list-style-type: none"> • Studienfachorientierung • Struktur und Inhalt des Studienfachs/-ganges • Prüfungs- und Studienordnungen des Studienfachs/-ganges • Studienverlaufsplanung • Studienorganisation • Leistungsanerkennung • Auslandsaufenthalt • Prüfungen und Fristen
Prüfungsmanagement in den Studienbüros ➔ Link	<ul style="list-style-type: none"> • Fragen zu Prüfungsan- und -abmeldung • Verbuchung von Leistungsanerkennung • Prüfungstermine • Verschieben und Wiederholen von Prüfungen • Verbuchung von Krankschreibungen • Einsichtnahme in Prüfungsleistungen
Stabsstelle Internationales ➔ Link	Für internationale Studierende: <ul style="list-style-type: none"> • Immatrikulation und Einschreibung • Studienbegleitende Deutschkurse • Rückmeldung, Beurlaubung • Studiengangwechsel, Exmatrikulation • Zweifeln im Studium Für alle Studierende: Auslandsaufenthalt während des Studiums
Student_innenrat und Fachschaftsräte ➔ Link	<ul style="list-style-type: none"> • Sozialberatung • Rechtsberatung • Beratung des Rats Ausländischer Studierender (RAS) • Student At Work • Psychosoziale Beratung
Universitätsrechenzentrum ➔ Link	<ul style="list-style-type: none"> • Studentische E-Mail-Adresse • Uni-Login • WLAN-Nutzung • PC-Arbeitsplätze

	<ul style="list-style-type: none"> • Software für Studierende
Universitätsbibliothek Leipzig ➔ Link	<ul style="list-style-type: none"> • Fachberatung zum Literatur- und Dokumentenbestand • Schulungen zu Recherche und Literaturverwaltung • WLAN-Beratung • Rechercheanfragen • Fernleihe, Dokumentenlieferdienst
Studentenwerk Leipzig ➔ Link	<ul style="list-style-type: none"> • BAföG • Studentenwohnheim • Psychosoziale Beratung • Studium mit Kind • Studium mit Beeinträchtigung • Jobvermittlung
Career Service ➔ Link	<ul style="list-style-type: none"> • Beratung zur beruflichen Orientierung und zum Berufseinstieg
Academic Lab ➔ Link	<ul style="list-style-type: none"> • Workshops, digitale Angebote und Beratung beim wissenschaftlichen Arbeiten und Schreiben sowie Unterstützung bei Lern- und Kommunikationsstrategien

(Stand Juli 2022)

Lehramtsstudierende finden lehramtsspezifische Beratungsstellen auf dieser [Website](#).

Beratungsangebote für Studierende in besonderen Lebenslagen sind auf dieser [Website](#) zu finden.