

**Bewegung, Gesundheit, Leistung:
Transfer aus der Sportwissenschaft –
Innovationen für Industrie, Gesundheit und Kultur**

13. Juni 2012

**Sportwissenschaftliche Fakultät
Eine „Komplexe Fakultät“ in Sachsen**

Bewegung, Gesundheit, Leistung: Transfer aus der Sportwissenschaft - Innovationen für Industrie, Gesundheit und Kultur



„Komplexe Fakultät“ heißt ...

-
- Multiple Ausbildungsschwerpunkte
- Ganzheitlicher Ansatz
- Interdisziplinärer Aufbau

und in der Konsequenz ...

- Weitgehender Verzicht auf Lehrimport
- Existenz überwiegend auf Basis eigener Ressourcen

Bewegung, Gesundheit, Leistung: Transfer aus der Sportwissenschaft - Innovationen für Industrie, Gesundheit und Kultur



Zentrales Thema

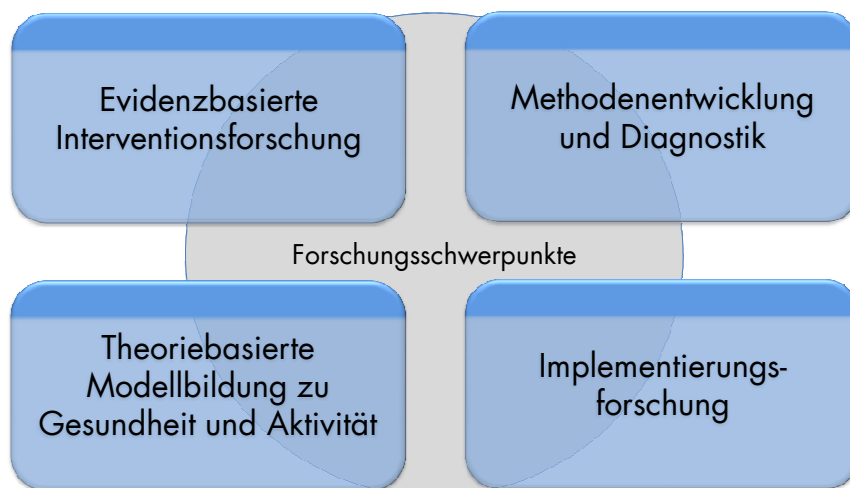
Förderung von Gesundheit und Lebensqualität:

- Stärkung von Ressourcen
- Vermeidung von Risikofaktoren
- Förderung von körperlicher Aktivität und Sport als Gesundheitsverhalten
- Förderung von gesunden Verhältnissen

➔ Entwicklung, Durchführung und Evaluation von Interventionen



Forschungsschwerpunkte



Forschungsschwerpunkte

Evidenzbasierte Interventionsforschung

- Entwicklung spezifischer bewegungs- und gesundheitsfördernder Interventionen,
- Evaluation im Rahmen kontrollierter Feldstudien mit definierten Zielgruppen,
- Mono- und multizentrische Studien in Kooperation mit Leistungserbringern und Kostenträgern im Gesundheitswesen

Methodenentwicklung und Diagnostik

- Überprüfung, Entwicklung und Anwendung von Diagnose- und Assessmentverfahren als Grundlage für die Spezifizierung von adäquaten Interventionsmaßnahmen für verschiedene Zielgruppen,
- Diagnostik zur Planung und Evaluation individueller Bewegungskonzepte sowie settingspezifischer Interventionen

Forschungsschwerpunkte

Theoriebasierte Modellbildung

- Überprüfung des Zusammenhangs von Aktivität und Gesundheit unter Berücksichtigung von Dosis, Moderatoren, Setting, Gesundheitsdimensionen und Wirkungsrichtung,
- Modellbildung zu motivationalen und volitionalen Mechanismen eines körperlich aktiven Lebensstils

Implementierungsforschung

- Detaillierte Analyse zu den individuellen, organisatorischen und strukturellen Voraussetzungen, die eine erfolgreiche Implementierung bewegungsbezogener Gesundheitsförderungsmaßnahmen begünstigen

Bewegung, Gesundheit, Leistung: Transfer aus der Sportwissenschaft - Innovationen für Industrie, Gesundheit und Kultur



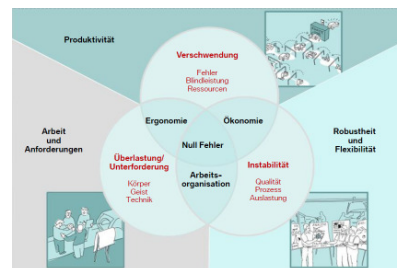
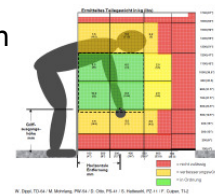
Projekte (1)

Projektpartner: BMW Werk Leipzig

Projekttitel: Ergonomie in der Produktion

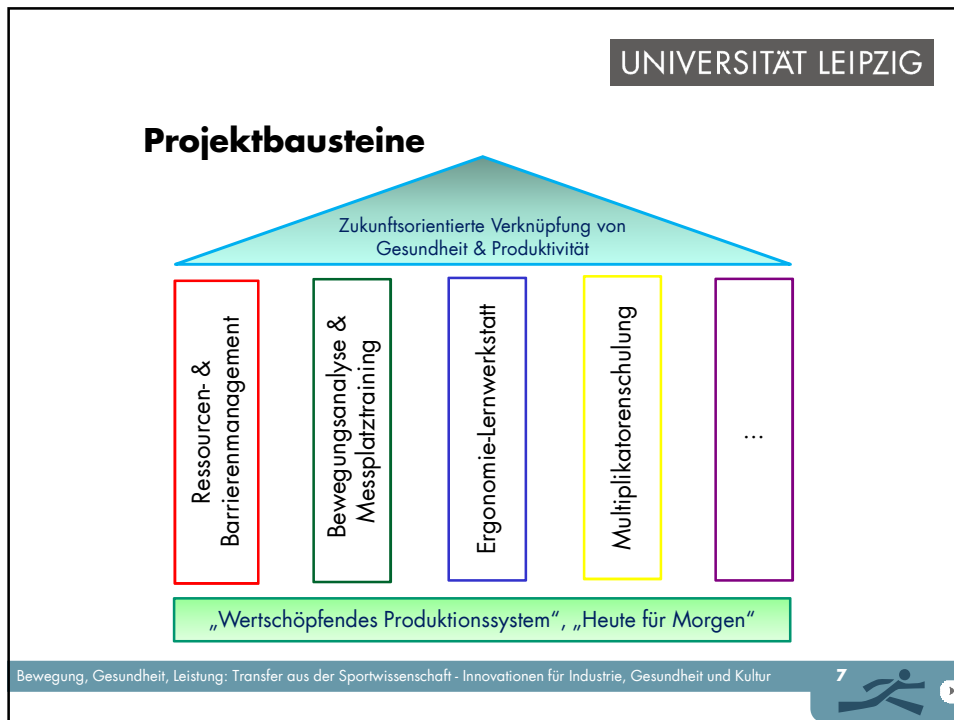
Projektziele:

Konzeption von Maßnahmen zur Verbesserung der Ergonomie sowie der Gesundheit und der Leistungsfähigkeit der Mitarbeiter in der Produktion



Bewegung, Gesundheit, Leistung: Transfer aus der Sportwissenschaft - Innovationen für Industrie, Gesundheit und Kultur





UNIVERSITÄT LEIPZIG

Projekte (2)

Projektpartner: Deutscher Turner-Bund (DTB) und DAK-Gesundheit

Projekttitel: Ressourcenförderung und Prävention bei übergewichtigen und inaktiven Kindern

Projektziele: Entwicklung eines integrierten Konzepts zur Bewegungsförderung und nachhaltigen Verhaltensänderung von Kindern im Sportverein






Bewegung, Gesundheit, Leistung: Transfer aus der Sportwissenschaft - Innovationen für Industrie, Gesundheit und Kultur

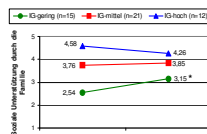
8 

Projektbausteine:

- Bewegungsprogramm
- Ernährungsprogramm
- Elternschulung
- Multiplikatorenschulung mit Manual
- Medien für Kinder, Eltern und Kursleiter
- Evaluation



Werkstoffe	MS (mPa)	MS (mPa)	MS (mPa)	Stärke	p	W*	Pos*
	MS (mPa)	MS (mPa)	MS (mPa)				
MS-SDS	1, 1,87	1,88	2,24	2nd	0,4	0,08	0,070
	1, 1,76	1,68	2,01	2nd + Grupp	0,14	0,07	0,070
MS-Pol	0, 82,7	82,7	84,6	2nd	0,4	0,08	0,070
	0, 82,5	80,6	87,8	2nd + Grupp	0,4	0,08	0,070
MS-Bisphenol	0, 60,9	60,9	70,7	2nd	0,4	0,08	0,070
MS-Bisphenol	0, 59,0	59,0	72,9	2nd + Grupp	0,09	0,08	0,070
MS-Bisphenol	0, 60,2	60,2	67,8	2nd	0,4	0,08	0,070
MS-Bisphenol	0, 61,3	60,7	68,3	2nd + Grupp	0,22	0,08	0,070



Pflanzen-Zeiten = Dinge mit viel Bewegung		Tiere-Zeiten = Dinge mit wenig oder keiner Bewegung	
	Wachstum		Wachstum
Neutrale Zeiten = Dinge, die sein müssen, aber ohne viel Bewegung sind		Fauler-Zeiten = Dinge mit wenig oder keiner Bewegung	
	Wachstum		Wachstum
Tiere-Zeiten = Dinge mit wenig oder keiner Bewegung		Fauler-Zeiten = Dinge mit wenig oder keiner Bewegung	
	Wachstum		Wachstum
Tiere-Zeiten = Dinge mit wenig oder keiner Bewegung		Fauler-Zeiten = Dinge mit wenig oder keiner Bewegung	
	Wachstum		Wachstum
Tiere-Zeiten = Dinge mit wenig oder keiner Bewegung		Fauler-Zeiten = Dinge mit wenig oder keiner Bewegung	
	Wachstum		Wachstum
Tiere-Zeiten = Dinge mit wenig oder keiner Bewegung		Fauler-Zeiten = Dinge mit wenig oder keiner Bewegung	
	Wachstum		Wachstum
Tiere-Zeiten = Dinge mit wenig oder keiner Bewegung		Fauler-Zeiten = Dinge mit wenig oder keiner Bewegung	
	Wachstum		Wachstum
Tiere-Zeiten = Dinge mit wenig oder keiner Bewegung		Fauler-Zeiten = Dinge mit wenig oder keiner Bewegung	
	Wachstum		Wachstum
Tiere-Zeiten = Dinge mit wenig oder keiner Bewegung		Fauler-Zeiten = Dinge mit wenig oder keiner Bewegung	
	Wachstum		Wachstum
Tiere-Zeiten = Dinge mit wenig oder keiner Bewegung		Fauler-Zeiten = Dinge mit wenig oder keiner Bewegung	
	Wachstum		Wachstum
Tiere-Zeiten = Dinge mit wenig oder keiner Bewegung		Fauler-Zeiten = Dinge mit wenig oder keiner Bewegung	
	Wachstum		Wachstum

Bewegung, Gesundheit, Leistung: Transfer aus der Sportwissenschaft - Innovationen für Industrie, Gesundheit und Kultur



UNIVERSITÄT LEIPZIG

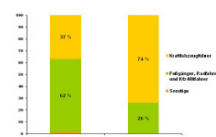
Projekte (3)

Projektpartner: Bundesministerium für Verkehr, Bau und Stadtentwicklung (bmvbs); Sportverbände, Sportvereine

Projekttitel: Training älterer RadfahrerInnen

Projektziele:

Förderung von posturaler Kontrolle, Beweglichkeit und Fitness bei älteren RadfahrerInnen. Beeinflussung der Verkehrsmittelwahl und der Verkehrssicherheit (Mobilität im Alter)



Bewegung, Gesundheit, Leistung: Transfer aus der Sportwissenschaft - Innovationen für Industrie, Gesundheit und Kultur



UNIVERSITÄT LEIPZIG

Projektbausteine:

- Trainingsprogramm zur Verminderung altersassoziierter Abbauprozesse (Koordination, Gleichgewicht, Kraft, Ausdauer und Reaktionsvermögen)
- Kursleiterschulung und Entwicklung von Schulungsmaterialien
- Evaluation des Programms



Bewegung, Gesundheit, Leistung: Transfer aus der Sportwissenschaft - Innovationen für Industrie, Gesundheit und Kultur

11



Projekte (4)

Projektpartner: Universitätskinderkliniken Leipzig und Heidelberg; Nationales Centrum für Tumorerkrankungen Heidelberg

Projekttitel: Evaluation einer individualisierten Bewegungsintervention für Kinder und Jugendliche unter konventioneller Chemo- und Strahlentherapie

Projektziele:

Erhalt der körperlichen Leistungsfähigkeit, der funktionalen Mobilität, der Haltungskontrolle sowie der Lebensqualität und verschiedener Immunparameter



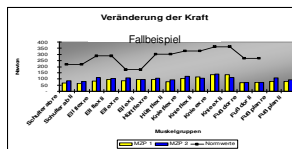
Bewegung, Gesundheit, Leistung: Transfer aus der Sportwissenschaft - Innovationen für Industrie, Gesundheit und Kultur

12

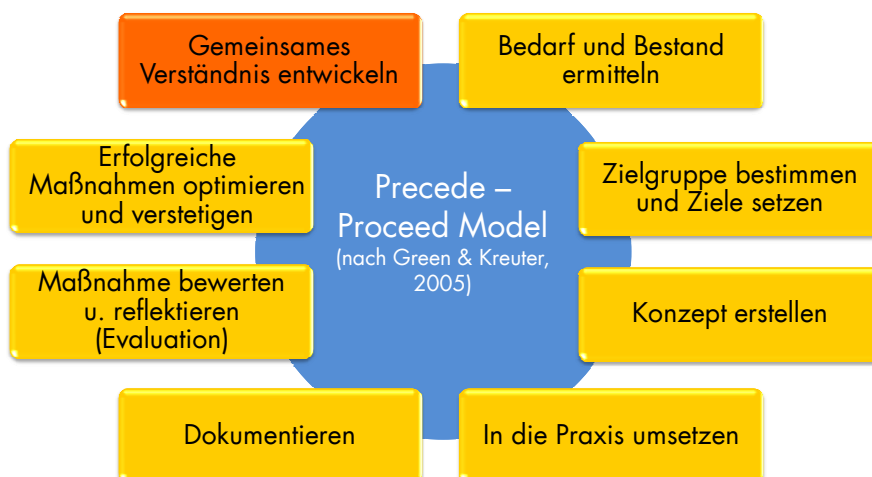


Projektbausteine:

- Bewegungsprogramm zum Erhalt der körperlichen Funktionsfähigkeit
- Entwicklung eines Trainingsmanuals
- Implementation im Setting Klinik, während Akutversorgung
- Evaluation des Programms



Typische Vorgehensweise



Transferleistungen

- Entwicklung von Konzepten zur Bewegungs- und Gesundheitsförderung in verschiedenen Kontexten (Betrieb, Schule, Kommune, Reha, Kliniken, Tourismus etc.)
- Diagnostische Serviceleistungen, Assessmententwicklung
- Evaluation und Begutachtung von Konzepten, Geräten und Methoden
- Implementierungsberatung (Medien, Netzwerke)



Kontakt

Univ. - Prof. Dr. Petra Wagner

Institut für Gesundheitssport und Public Health

Sportwissenschaftliche Fakultät

Jahnallee 59 04109 Leipzig

Tel. +49 (0)341 97 31 650

Fax +49 (0)341 97 31 678

Email igph@uni-leipzig.de

