



Industrie- und Handelskammer
zu Leipzig

„Vom Labor in die Praxis – mit
Innovationen Unternehmen stärken“

UNIVERSITÄT LEIPZIG

TransferMeeting

TransferMeeting „Big Data und Datenintegration“ Management und Analyse großer Datenmengen

04. Juli 2013

Transferprojekte zwischen InfAI und Ontos im Bereich semantischer Technologien

Daniel Hladky



Agenda

- Unsere Struktur (Netzwerk) & Technologien
- Motivation „Weshalb und Wofür“
 - Sprachtechnologie „NLP“, RDFaCE
 - Triple Store OntoQUAD
 - LOD Russia und LEDS
- Erfahrungen und Ausblick

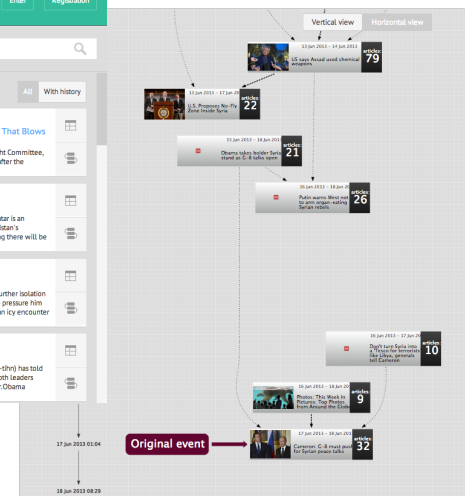
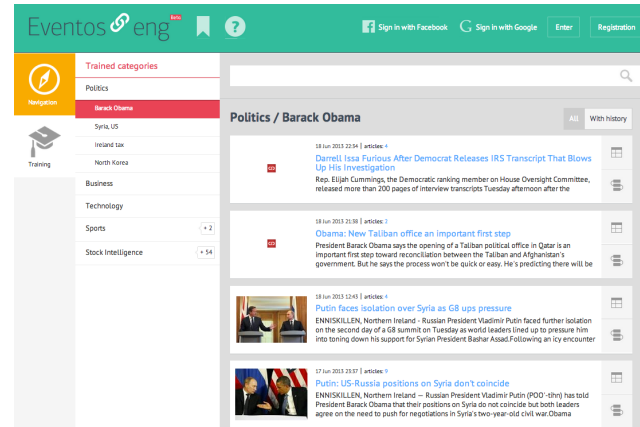
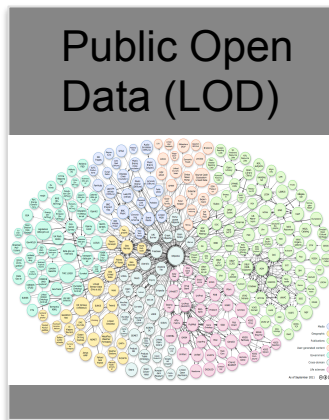
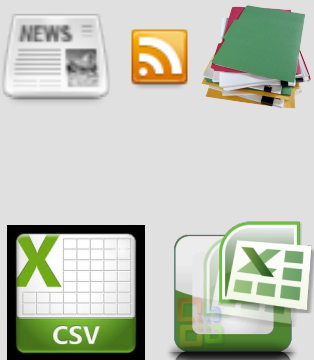


Netzwerk-(Struktur)

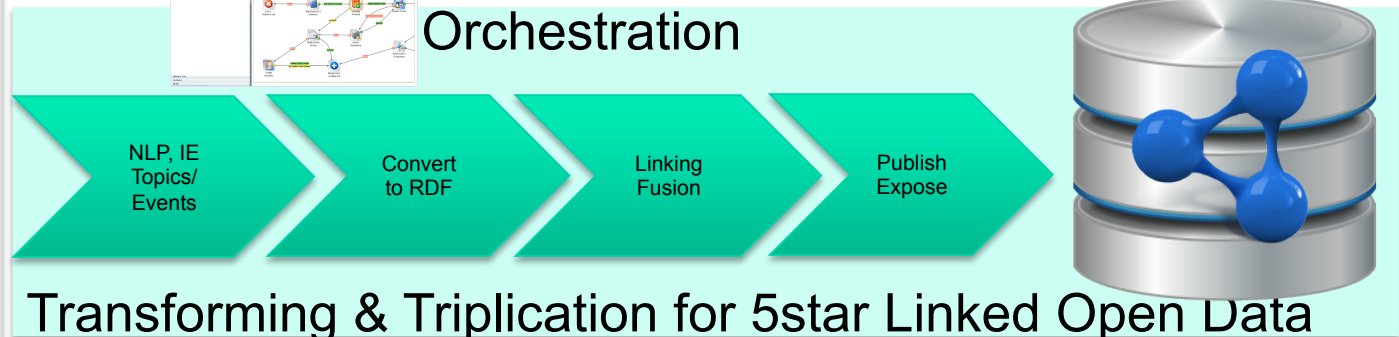


Technologie

Private & Public Data Sources

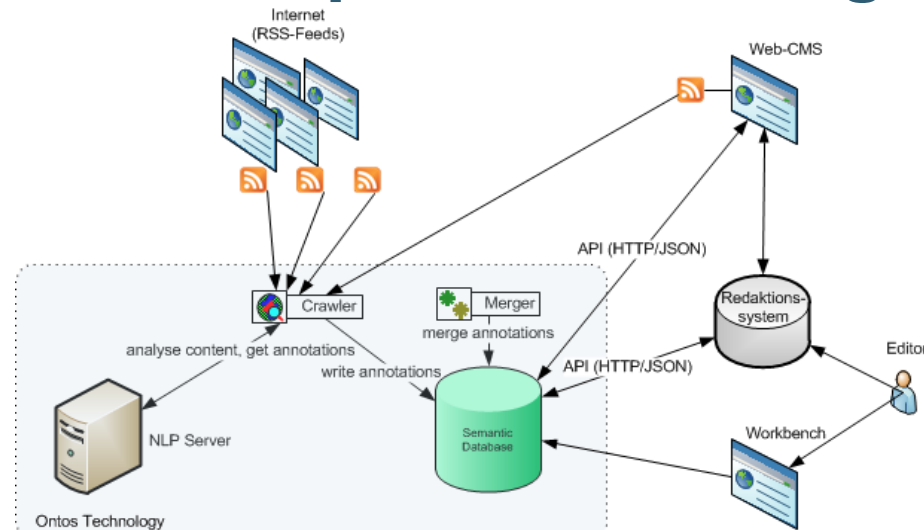


Orchestration



Transforming & Triplication for 5star Linked Open Data

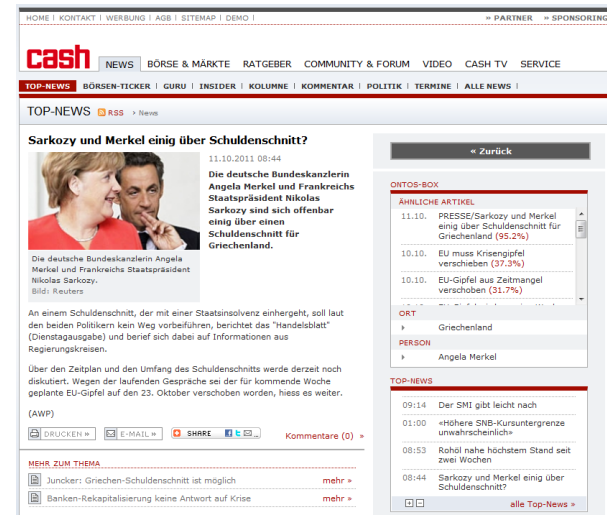
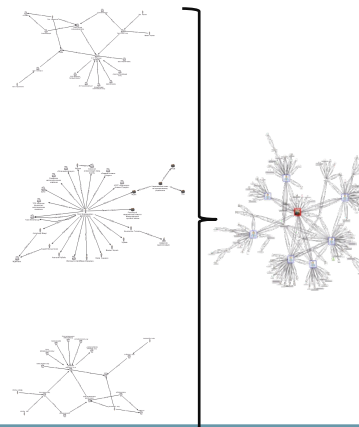
Sprachtechnologie und RDFaCE



Oval Group, the insurance broker consolidator, has made two new purchases: **Powell Insurance Brokers** of Liverpool and Wrexham-based **Williams Insurance Brokers**. The acquisition of **Powell**, which employs **40 staff** and has turnover of **£3.4 million**, will strengthen **Oval's** position in north-west **England**, where the group has plans for further expansion. **Powell** specialises in the **corporate sector**.

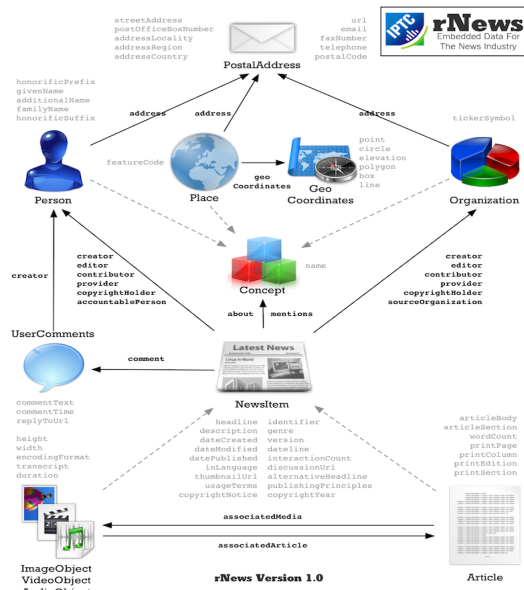
Maurice Greenberg, former **chief executive officer** of **American International Group**, has called for changes in the company's U.S. federal bailout package.

Kevin Kiernan has been named by **Groupama Insurance** as the firm's new **director of Motor Underwriting**. He joined the firm on **9th October**, leaving behind the post of **Business Finance head** he held with **AXA Insurance**.



Deutsche Morphologie (NLP)
 Prof. Dr. G. Heyer
 Prof. Dr. U. Quasthoff

Sprachtechnologie und RDFaCE



“WYSIWYG – WYSIWYM”
 A. Khalili, Dr. S. Auer, D. Hladky
 Best Paper Award – COMPSAC
 Telematika2012
<http://rdface.aksw.org/>



Anriss

Reto Francioni, Schweizer Chef der Deutschen Börse, will sich nun Wall Street unter den Nagel reißen. Das Risiko, einmal mehr zu scheitern, ist allerdings gross.

Body

☒ Body publizieren

Vergessen ist schnell, deshalb wiederholt sich die Geschichte so leicht. Das dürfte auch für die beschlossene Fusion der Deutschen Börse und der NYSE Euronext gelten, die sich zur grössten Börse der Welt zusammenschliessen wollen. Nimmt man die Deal etwas unter die Lupe, zeigt sich schnell, dass die Deutsche Börse faktisch die Nyse NYSE Euronext übernehmen will.

Vor knapp sechs Jahren wollte die Deutsche Börse noch ganz bescheiden die Schweizer Börse übernehmen. Damals war Reto Francioni Präsident der Schweizer Börse und Werner Seifert, ebenfalls ein Schweizer, Chef der Deutschen Börse.

Weil Francioni Seifert nicht mochte, unternahm er viel, um ihn in der Schweiz ins offene Messer laufen zu lassen. Sei Ausschneiden eine Fusion, um die ehrgeizigen Wachstumsziele der Kopieren zu erreichen. Doch Seifert war zuvor bereits in London und später in Paris gesch Einfügen

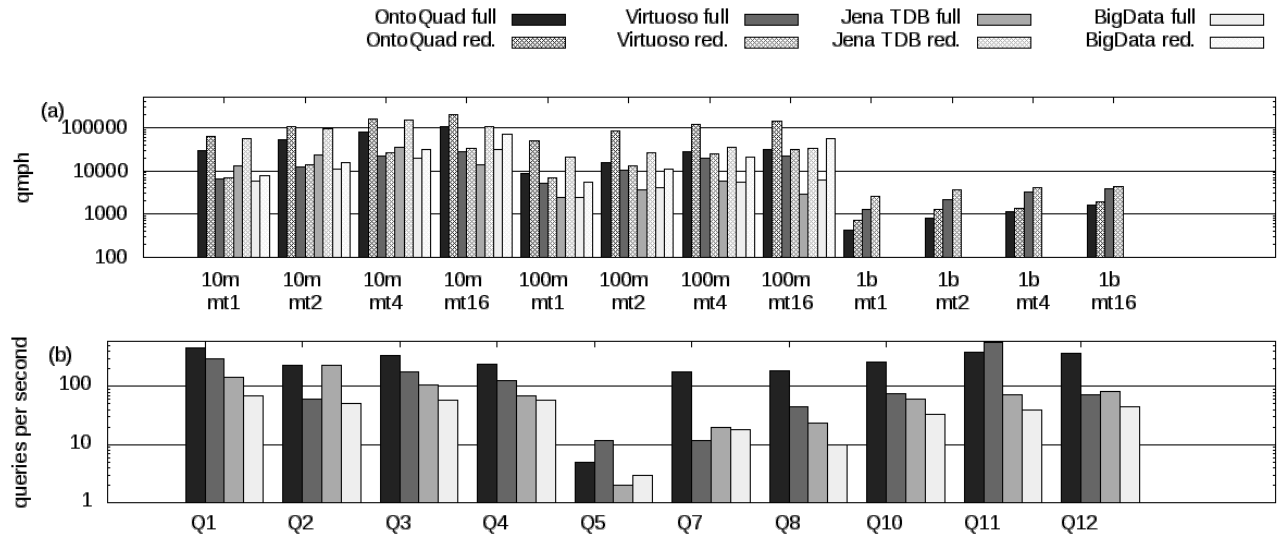
Jeder will den and

Nachdem Seifert in d Link einfügen/verändern altern gestossen war, unternahm er einen neuen Anlauf in London. Am Link entfernen die Aktionäre der Deutschen Börse gegen eine Übernahme der Lond Bild einfügen/verändern musste für Seifert ab Ausrichtung Kosten mit Reto Francioni besetzt wurde.

Neben der Deutscher rNews Euronext, ein Zusammenschluss zu Ort an der Übernahme der Londoner Börse inter Organisation bereit, die Deutsch Börse Tabelle erstellen -Technologiebörse Nasdaq unter Francionis Leitung zu übernehmen. Derweil Person der Londoner Börse ein Kaufangebot, zog es später über Person wieder zurück.

Pfad: p

Triple Store OntoQUAD



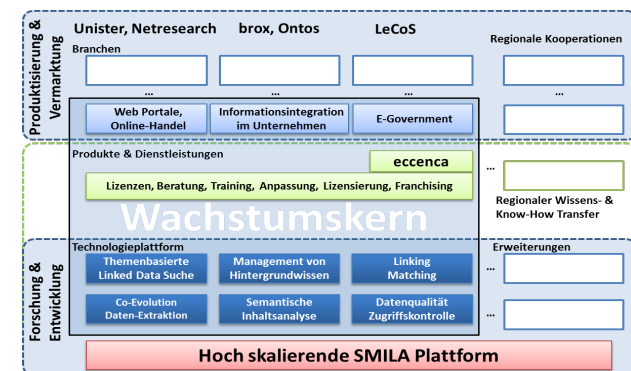
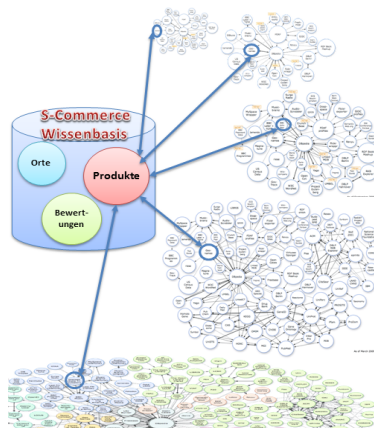
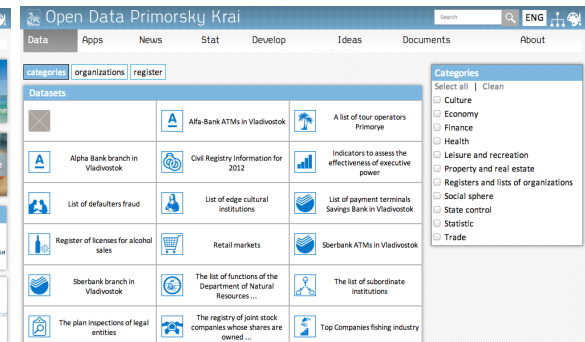
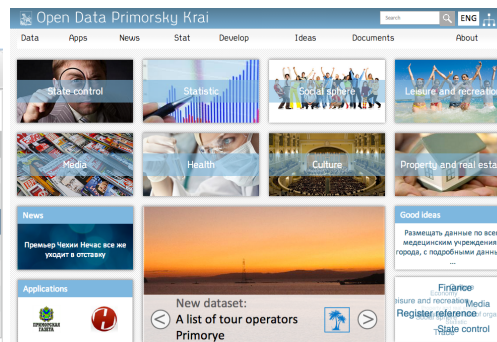
“OntoQUAD – Native High-Speed RDF DBMS for Semantic Web”

J. Unbehauen, D. Hladky, G. Drobjazko et al

LOD Russia und KESW2013 paper

LOD Russia – LEDS (Forschungskooperation)

URI	AUTHOR
file:/home/avicomprdbd/apache-tomcat-7.0.39/temp/address_schema.rdf	default
http://avicomprdbd.com/od/bibliographic/	default
http://purl.org/ontology/bibo/	default
http://xmlns.com/foaf/0.1/	default
http://avicomprdbd.com/test_onto/	default
http://avicomprdbd.com/sameAsOntology/	default
http://www.w3.org/2000/01/rdf-schema#	default



Erfahrungen und Ausblick



- Wissenstransfer und Kooperative
- Flexibel, unkompliziert und unbürokratisch
- Veranstaltungen (Open Gov, KESW etc)
 - Dr S. Auer et al

Ausblick

- Diverse Forschungsprojekte
- Spinn-Off „LEDS“



Fragen



Daniel Hladky, CEO

Ontos AG / GmbH

+41 79 3535043

daniel.hladky@ontos.com

daniel.hladky

