

# Ton, Betonung, Intonation

Jochen Trommer

`jtrommer@uni-leipzig.de`

Universität Leipzig  
Institut für Linguistik

Phonetikanalyse – SS 2007

# Funktionen von Tonhöhe

- ▶ Ton (in Tonsprachen)
- ▶ Intonation
- ▶ Betonung (Wortakzent)

# Tonhöhe als Ton: Chinesisch

	IPA	IPA (afrikanisch)	ostasiatisch
hoch	ᵿ	á	555
tief	ᵿ	à	11
mittel	ᵿ	ā	33
steigend	ᵿ	ǎ	35
fallend	ᵿ	â	53

# Tonhöhe als Intonation: Deutsch

Paula will Paul nicht (Aussage)

Paula will Paul nicht (Frage)

# Tonhöhe als Intonation: Deutsch

		<b>Paul</b>
<b>Pau</b>	will	
	la	nicht

		<b>nicht</b>
	<b>Paul</b>	
<b>Pau</b>	will	
	la	

# Tonhöhe als Betonung: Deutsch

Man da **ri** ne

**ü** ber mor gen

# Tonhöhe als Betonung: Deutsch

ri

Man

ne

da

ü

mor

ber

gen

# Notation von Tönen

	<b>IPA</b>	<b>IPA (afrikanisch)</b>	<b>ostasiatisch</b>
hoch	ʔ	á	555
tief	ɹ	à	11
mittel	ɸ	ā	33
steigend	ɿ	ǎ	35
fallend	ʮ	â	53



# Notation von Betonung

Man da 'ri ne

'ü ber ,mor gen

# Notation von Intonation

braucht noch theoretische Vorbereitung

# Lexikalischer Ton: Chinesisch

## Segmente Ton

ma	hoch	“Mutter”
ma	mittel-hoch	“Hanf”
ma	mittel-tief-hoch	“Pferd”
ma	hoch-tief	“schelten”

# Grammatischer Ton: Hausa

<b>Segm.</b>	<b>Ton</b>		<b>Segm.</b>	<b>Ton</b>	
fa:	hoch	“zu trinken”	fa:	fallend	“das Trinken”
tsi	hoch	“zu essen”	tsi:	fallend	“das Essen”

# Lexikalisch vs. grammatisch

**Lexikalischer Ton:** Ton ist Teil eines Lexems

→ Chinesisch

**grammatischer Ton** Ton drückt morphologische Kategorie aus

→ Hausa

# Die Unabhängigkeit von Ton: Mende

	$1\sigma$		$2\sigma$		$3\sigma$	
<b>H</b>	kó	“Krieg”	pélé	“Haus”	hávámá	“Taille”
<b>L</b>	kpà	“Schuld”	bèlè	“Hosen”	kpàkàlì	“Dreifuss”
<b>LHL</b>	mbã	“Gefährte”	njàhâ	“Frau”	nìkíli	“Erdnuss”

→ Konturtöne verhalten sich wie kombinierte Registertöne

# Autosegmentale Repräsentation von Ton

L H L  
 | | |  
 ni ki li

L H L  
 |    \ /  
 nja    ha

L H L  
 \ / | \ /  
 mba

# Funktionen von Intonation

- ▶ Fokussierung
- ▶ Normalintonation
- ▶ Pragmatische Bedeutung
- ▶ Markierung syntaktischer Grenzen
- ▶ Ausdruck von Emotionen



# Fokussierung

**Kasper** ist Diener beim Zwackelmann

(nicht Seppel)

# Fokussierung

**Kas**

			Die					
per	ist		ner		Zwak			
				beim		el	mann	

# Fokussierung

Kasper ist Diener beim **Zwackelmann**

(nicht beim Hotzenplotz)

# Fokussierung

**Zwak**

Kas			Die					
	per	ist		ner	beim		el	
								mann

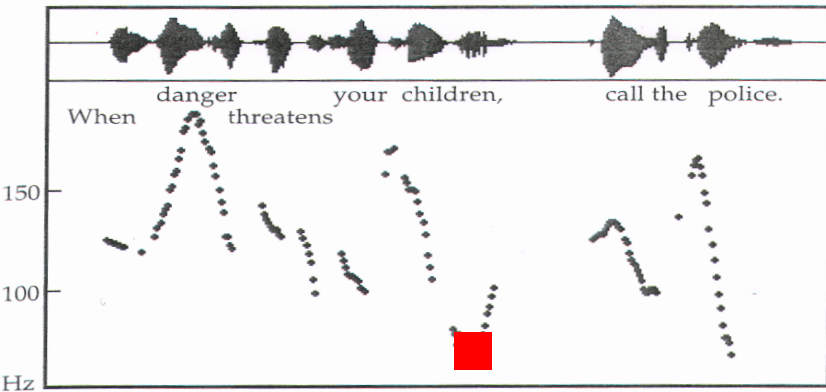
# Markierung syntaktischer Grenzen

When danger threatens your children, call the police.

When danger threatens, your children call the police.

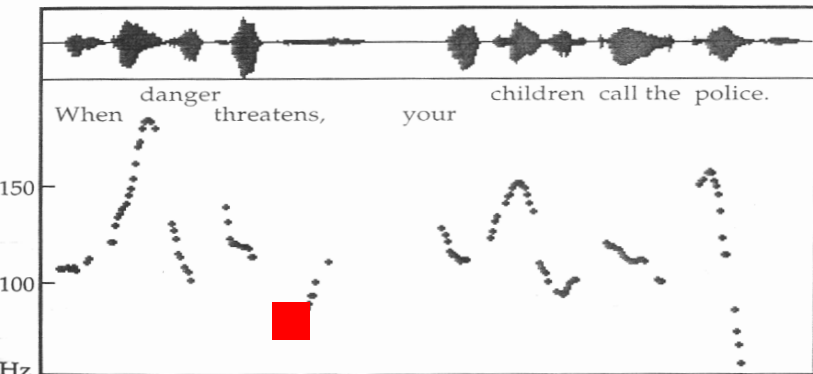
# Markierung syntaktischer Grenzen

[ [When danger threatens your children]<sub>s</sub> [call the police]<sub>s</sub> ]<sub>s</sub>



# Markierung syntaktischer Grenzen

[ [When danger threatens]<sub>s</sub> [ your children call the police]<sub>s</sub> ]<sub>s</sub>



# Normalintonation

Der Mai ist gekommen

Die Bäume schlagen aus



# Normalintonation

**komm**

---

**Mai**

---

Der ge men

---

ist

---

**au**

---

**Bä** **schla**

---

Die me gen

---

us

---

# Ausdruck von Emotionen

Guten Morgen (selbstbewusst)

Guten Morgen (verschüchtert)