

**Marcel Finke**

**Rollenmuster und Musterrollen.  
Über die fotografische  
Reinszenierung visueller Klischees**

---

**Ein Interview mit Rabea Eipperle**





Abb. 1)  
Rabea Eipperle,  
*entsprechend vergnügt*,  
13teilig, je 100x80 cm,  
2000/2001.



Abb. 3)  
Rabea Eipperle,  
*Mit uns ein Gefühl*,  
11teilig, je 60x50 cm,  
2003.

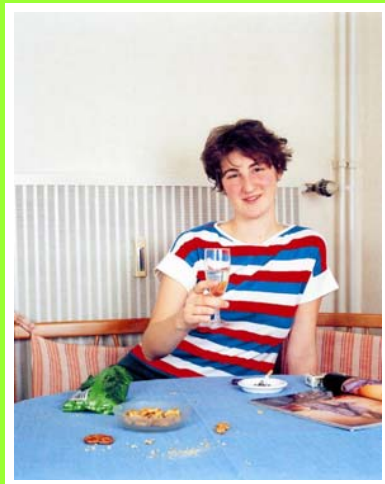


Abb. 2)  
Rabea Eipperle,  
*entsprechend vergnügt*,  
13teilig, je 100x80 cm,  
2000/2001.



Abb. 4)  
Rabea Eipperle,  
*Mit uns ein Gefühl*,  
11teilig, je 60x50 cm,  
2003.



Abb. 5 und 6)

Rabea Eipperle, *Unbekleidet mit Auto*,  
11teilig, je 40x50 cm, 2004.

Abb. 7)

Rabea Eipperle,  
*Schöne Momente*, 8teilig,  
versch. Größen,  
1999/2000.



Abb. 8)

Rabea Eipperle,  
*Schöne Momente*, 8teilig,  
versch. Größen,  
1999/2000.





Abb. 9 und 10)

Rabea Eipperle, *Bettscenen*, mehrteilig,  
30,5x40,6 cm, 1998.

Abb. 11)

Rabea Eipperle,  
*Zusammen*, mehrteilig,  
60x50 cm, 1998/1999.



Abb. 12)

Rabea Eipperle,  
*Zusammen*, mehrteilig,  
60x50 cm, 1998/1999.



Die Bildrechte liegen bei der Künstlerin. Kein Teil des Werkes darf in irgendeiner Form ohne schriftliche Genehmigung der Künstlerin reproduziert oder unter Verwendung elektronischer Systeme verarbeitet, vervielfältigt oder verbreitet werden. Kontakt unter URL: <http://www.rabeaeipperle.de>

Abb. 13 und 14)

Rabea Eipperle, *Dies Saturni*, 2003,  
Video, 9 min 20 sec.