

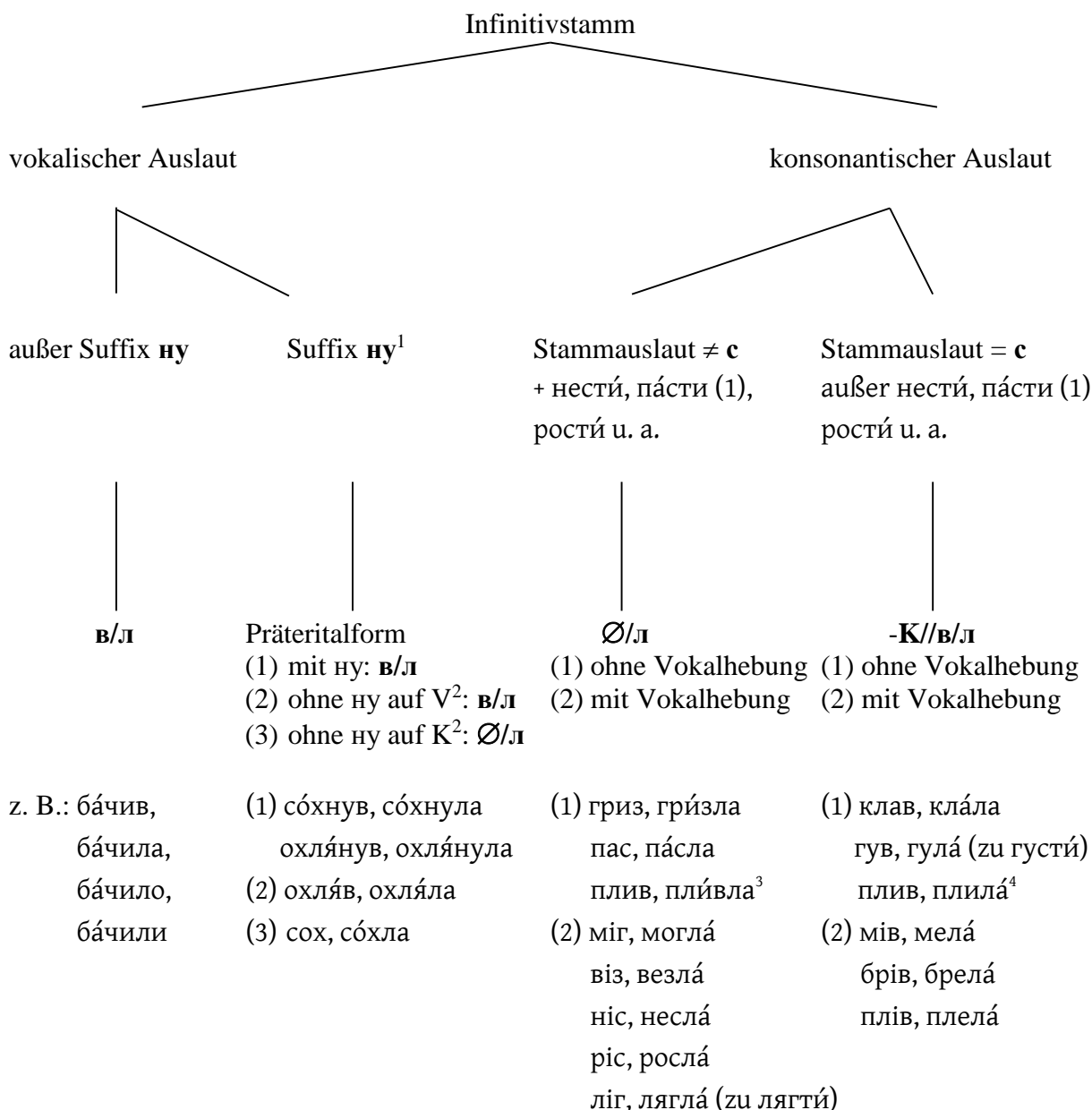
Bildung der synthetischen Präteritalformen im Ukrainischen

Allgemeine Regel: Infinitivstamm + Suffix **в/л** oder \emptyset /**л** + Endung → Präteritalform

Bedingungen für Suffixe

- Suffix **в** oder \emptyset (Nullsuffix) tritt in der maskulinen Präteritalform auf

- Suffix **л** tritt in der femininen und neutralen Form sowie im Plural auf



Isolierte Formen: z. B. іті́ → ішо́в, ішла́, ішло́, ішли́

Anmerkungen:

1) Verben mit dem Suffix **ну** bilden häufig alternative Präteritalformen ohne **ну**

2) **К** steht für einen beliebigen Konsonanten, **V** – für einen beliebigen Vokal

3) Präteritalformen zu пливті́

4) Präteritalformen zu плисті́