


Industrie- und Handelskammer
zu Leipzig

„Vom Labor in die Praxis – mit
Innovationen Unternehmen stärken“



UNIVERSITÄT LEIPZIG


TransferMeeting

TransferMeeting „Big Data und Datenintegration“ Management und Analyse großer Datenmengen


04. Juli 2013

blackbee pricing

Von der Technologie zum Produkt



Carina Röllig



TransferMeeting „Big Data und Datenintegration“ Die Universität Leipzig im Austausch mit regionalen Unternehmen und Kommunen



verbunden von
Bundesministerium
für Bildung
und Forschung



ForMaT
UNTERNEHMEN
REGION
2007-2013



UNIVERSITÄT LEIPZIG



wdilab

Innovationslabor WDI-Lab

01/2010 – 12/2011

- Team aus 9 Informatikern, 1 BWLer, Studenten / Leitung: Prof. Rahm
- Gefördert durch BMBF


Ziele:

- Semiautomatische Integration von heterogenen (Web-)Daten in hoher Datenqualität
- Schnellere Entwicklung von Datenintegrationslösungen im Vergleich zu konventionellen Ansätzen
- Weiterentwicklung vorliegender Forschungs-Prototypen für den Markteinsatz
- Anschub eines Startups


TransferMeeting „Big Data und Datenintegration“ Die Universität Leipzig im Austausch mit regionalen Unternehmen und Kommunen


„Vom Labor in die Praxis –
mit Innovationen Unternehmen stärken“

UNIVERSITÄT LEIPZIG




Wir passen auf
die Preise Ihrer
Konkurrenz auf.





TransferMeeting „Big Data und Datenintegration“ Die Universität Leipzig im Austausch mit regionalen Unternehmen und Kommunen

3 

UNIVERSITÄT LEIPZIG

Webdata Solutions GmbH

- gegründet im Januar 2012 in Leipzig
- von drei Wissenschaftlerinnen aus dem WDI-Lab



- Investor Technologiegründerfonds Sachsen beteiligt seit Januar 2013
- derzeit 12 Mitarbeiter
- dmexco 2012 und Internet World 2013 mit sehr positiver Resonanz
- Kunden sind (größere) Online-Händler und Markenhersteller



TransferMeeting „Big Data und Datenintegration“ Die Universität Leipzig im Austausch mit regionalen Unternehmen und Kommunen

4 

Online-Händlern fehlt die Preisübersicht

- Hohe Preis-Dynamik in Internet
- Manuelles Überwachen bei tausenden Produkten unmöglich
- Kunden suchen nach günstigen Preisen
- Preisbeobachtung als wichtiger Erfolgsfaktor



Herausforderungen

Crawling

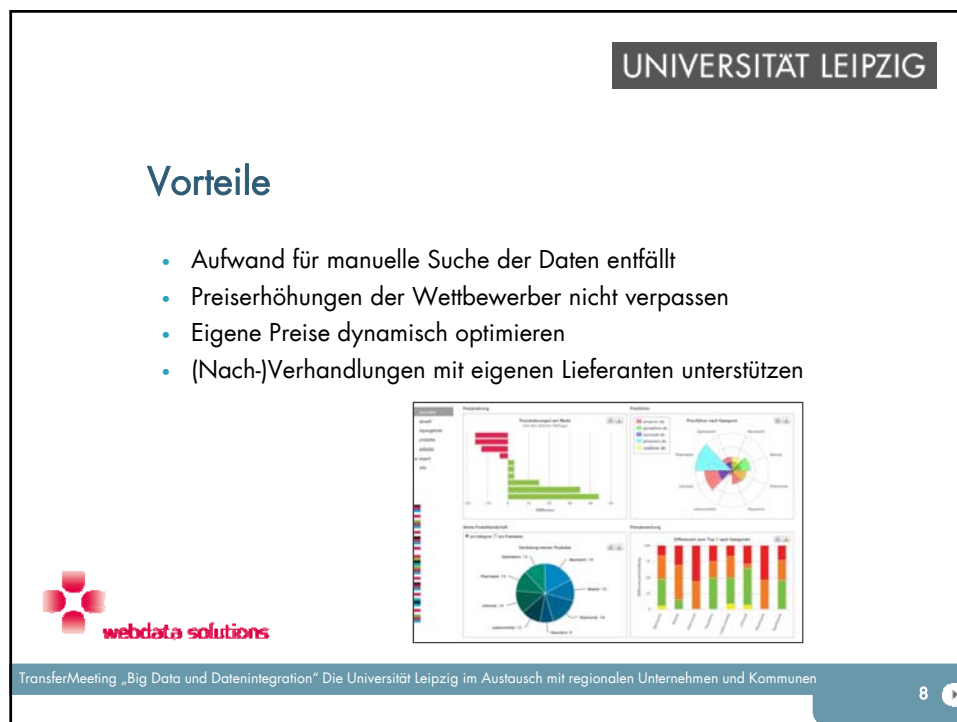
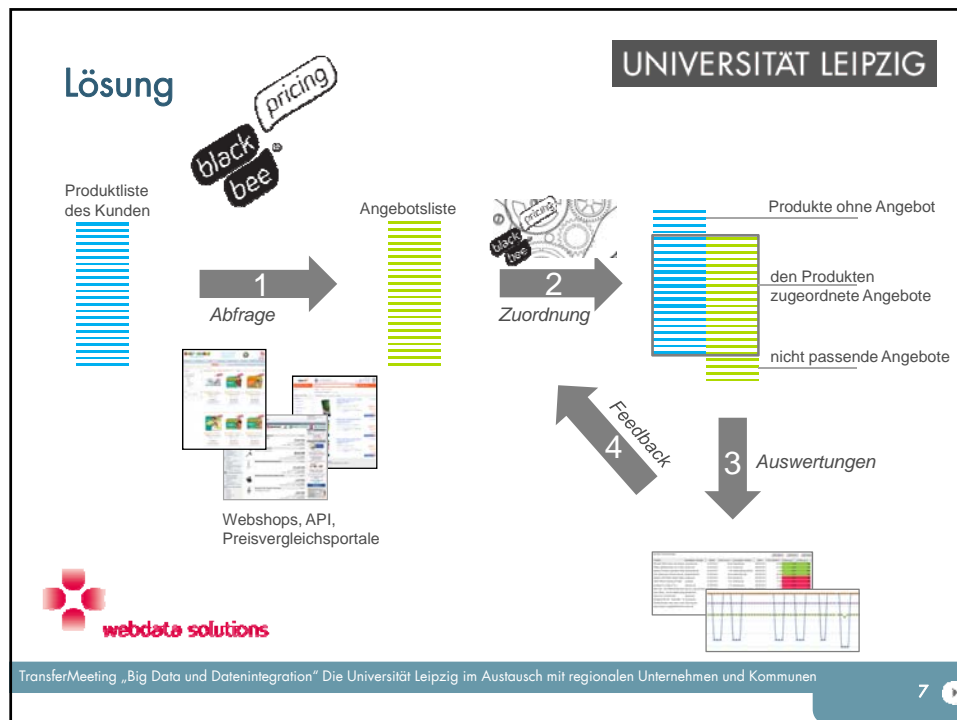
- Ständige Änderungen der Webseiten- & Strukturen
- Abfrage großer Datenmengen

Matching

- Uneinheitliche Bezeichnungen von Produkt-Titeln oder Merkmalen
- Fehlende EAN/GTIN



„Vom Labor in die Praxis –
mit Innovationen Unternehmen stärken“



„Vom Labor in die Praxis –
mit Innovationen Unternehmen stärken“

UNIVERSITÄT LEIPZIG

Fazit

Technologie (Forschungsprototyp)

+ Produktidee

+ Marktpotential

= Erfolgreicher Technologietransfer



webdata solutions

TransferMeeting „Big Data und Datenintegration“ Die Universität Leipzig im Austausch mit regionalen Unternehmen und Kommunen



UNIVERSITÄT LEIPZIG

Kontakt

Webdata Solutions GmbH
Carina Röllig
roellig@webdata-solutions.com
T 0341 351 361 70



webdata solutions

TransferMeeting „Big Data und Datenintegration“ Die Universität Leipzig im Austausch mit regionalen Unternehmen und Kommunen

