

HERZLICH WILLKOMMEN!

Liebe:r Teilnehmer:in,

herzlich willkommen bei den digitalen Angeboten der Wissenschaftlichen Weiterbildung der Universität Leipzig! Für eine Vielzahl unserer Formate bieten wir Ihnen die Möglichkeit, Veranstaltungen im Nachgang als Video-on-Demand zeit- und ortsunabhängig abzurufen. Damit können Sie flexibel entscheiden, wann und wie oft Sie Ihre Lieblingsvorlesung anschauen möchten.

Für unser Video-on-Demand-Angebot nutzen wir unsere Lern- und Videoplattform *Weiterbildungsmoodle*. Alle Kursinhalte sind für Ihr gebuchtes Angebot ohne zusätzliche Installation mit allen gängigen Browsern auf Ihrem Smartphone, Tablet, Laptop oder PC über das Portal abrufbar. Sie benötigen lediglich einen Internetzugang und den Zugangsschlüssel zur Veranstaltung.

Alle wichtigen Informationen zu unserem *Weiterbildungsmoodle* haben wir Ihnen in diesem Leitfaden in drei Schritten kompakt zusammengefasst. Sollte es doch einmal zu technischen Problemen kommen, stehen wir Ihnen gerne telefonisch und per E-Mail zur Verfügung.

Wir wünschen Ihnen viel Freude bei Ihrer digitalen Veranstaltung!

Ihr Team der Wissenschaftlichen Weiterbildung

ANSPRECHPARTNER:INNEN



DANIELA RÜTZ
Mitarbeiterin Kolleg

Wissenschaftliche Weiterbildung & Fernstudium

Telefon: +49 341 97-30055
E-Mail: daniela.ruetz@zv.uni-leipzig.de



HEIDRUN EGER
Mitarbeiterin Seniorenstudium

Wissenschaftliche Weiterbildung & Fernstudium

Telefon: +49 341 97-30050
E-Mail: heidrun.eger@zv.uni-leipzig.de



MARVIN ROSE
Mitarbeiter Digitalisierung

Wissenschaftliche Weiterbildung & Fernstudium

Telefon: +49 341 97-31998
E-Mail: marvin.rose@zv.uni-leipzig.de

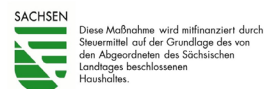
WEITERE INFORMATIONEN



Alle Informationen zur Anmeldung und zu unserem Programm finden Sie auf unserer Webseite unter:

www.uni-leipzig.de/weiterbildung

oder scannen Sie den QR-Code.



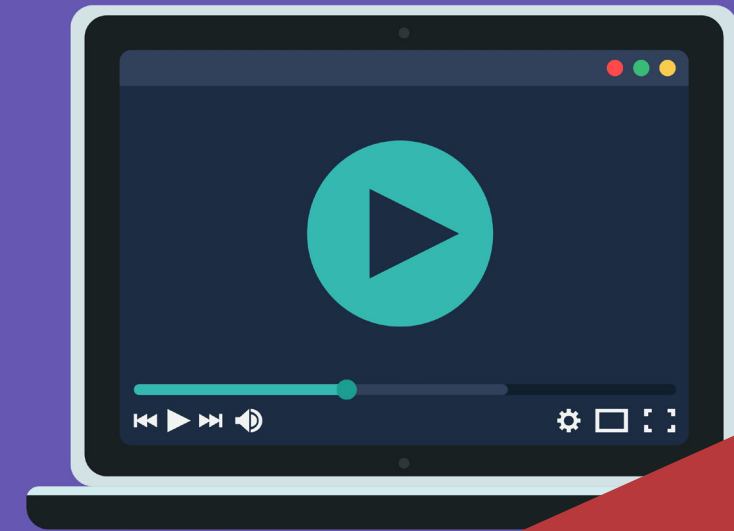
Diese Maßnahme wird mitfinanziert durch Steuermittel auf der Grundlage des von den Abgeordneten des Sächsischen Landtages beschlossenen Haushaltes.

Fotos: Swen Reichhold / Titelfbild: Colourbox



UNIVERSITÄT
LEIPZIG

Wissenschaftliche Weiterbildung
und Fernstudium



LEITFADEN FÜR TEILNEHMER:INNEN

**DIGITALE
VERANSTALTUNGEN
MIT MOODLE**

1

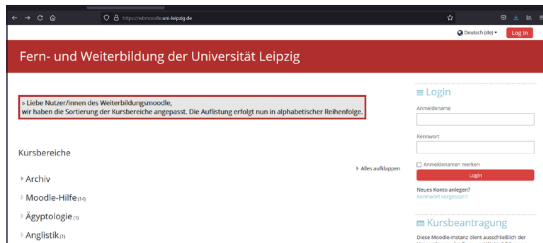
ERSTE SCHRITTE

WAS BENÖTIGE ICH ZUR NUTZUNG?

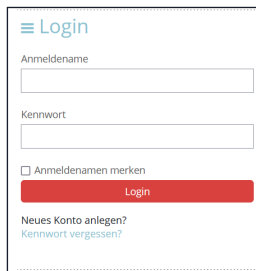
- Internetaffähiges Gerät (PC, Laptop, Tablet oder Smartphone) mit Lautsprecher
- Stabile Internetverbindung (WLAN / LAN-Kabel)
- E-Mail mit Zugangslink/Zugangscode zum Moodle-Kurs

WEITERBILDUNGSMOODLE IM BROWSER ÖFFNEN

- Öffnen Sie *Weiterbildungsmoodle* in Ihrem Browser: <https://wbmoodle.uni-leipzig.de/>
- In Ihrem Browser öffnet sich folgendes Fenster:



- Klicken Sie links oben unter > *Login* auf > *Neues Konto anlegen* oder melden Sie sich mit Ihren vorhandenen Login-Daten an (> **Schritt 3**).

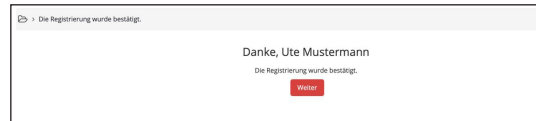


2

REGISTRIEREN UND ANMELDEN

NEUES KONTO ERSTELLEN

- Sie werden nun gebeten, einmalig ein neues Nutzerkonto zu erstellen. Geben Sie alle Daten ein und klicken Sie auf > *Neues Nutzerkonto anlegen*.
- Im nächsten Schritt gelangen Sie zum *Datenschutz-hinweis* und den *Nutzungsbedingungen* – klicken Sie jeweils am Ende der Seite auf > *Weiter*.
- Stimmen Sie den Richtlinien anschließend zu, indem Sie beide Häkchen setzen und auf > *Weiter* klicken.
- Um Ihre Registrierung abzuschließen, werden Sie aufgefordert, Ihre Anmeldung über den an Ihre E-Mailadresse versendeten Link zu bestätigen.
- Nach der Bestätigung erscheint folgendes Fenster:



- Ihr Nutzerkonto wurde erfolgreich erstellt. Sie können sich nun direkt oder über die Startseite (> **Schritt 1**) mit Ihrem Anmeldenamen und Ihrem Passwort anmelden.

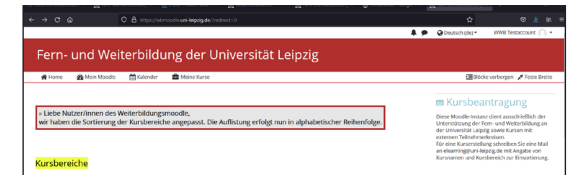
HINWEIS | Login-Daten, die Sie im Rahmen Ihrer Online-Buchung per E-Mail erhalten haben, sind **nicht** für Moodle gültig. Für das Weiterbildungsmoodle ist eine neue, einmalige Registrierung notwendig.

3

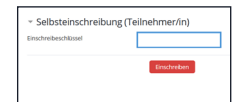
VERANSTALTUNG SUCHEN

KURS/VERANSTALTUNG ERSTMALIG SUCHEN

- Loggen Sie sich ein unter: <https://wbmoodle.uni-leipzig.de/>
- Nach dem Login gelangen Sie auf die Startseite:



- Klicken Sie links am Ende der Seite unter > *Kursbereiche* auf > *Mehr anzeigen* bis Sie zu > *Wissenschaftliche Weiterbildung und Fernstudium* gelangen und wählen Sie Ihr Angebot aus (*Kolleg* usw.).
- Klicken Sie auf Ihren Kurs und geben Sie den Einschreibeschlüssel ein:



KURS/VERANSTALTUNG WIEDERFINDEN

- Nach der erfolgreichen Einschreibung finden Sie Ihre Kurse unter > *Meine Kurse* schnell und einfach wieder:

